

**Diamond**  
**PLUS**

*Изолированные клещи  
высочайшего качества*

**Профессиональный инструмент  
для электромонтажа**



**cimco**<sup>®</sup>  
WERKZEUGFABRIK

100% Made in Germany  
**cimco**<sup>®</sup>  
WERKZEUGFABRIK

Клеши, сделанные в Германии, проходят цепочку современных роботизированных процессов при производстве. Процесс производства, начинающийся отковки и шлифовки до сухой заточки и диэлектрического тестирования изолированного покрытия, выполняется роботами для твердого гарантированного качества. Клеши из серии DIAMANT-PLUS соответствуют текущим стандартам IEC 900, IEC 60900:2004 и VDE 0682/Часть 201. Эти строгие директивы по безопасности требуют проведение 10 различных испытаний на качество изоляции всех клещей. Дополнительно, в зависимости от типа испытаний, независимый тестовый центр VDE регулярно выполняет проверку производства и хранения на складах. Каждая пара клещей проверяется в водяной ванне постоянным напряжением 10000В на разрушение и пробой. Таким образом CIMCO гарантирует проверенную безопасность.

## Полноценный процесс производства

Клеши CIMCO особенно хороши при жесткой каждодневной эксплуатации. Используемые при производстве материалы и конструкция клещей разработаны для максимальных нагрузок. Применение высоколегированной стали, а также закаливание дают оптимальную стабильность работы под нагрузкой.

- Все клещи закаляются в масляной ванне. Все режущие части также еще дополнительно индукционно закаляются, что является лучшей предпосылкой для длительного срока службы клещей, даже при грубом и неаккуратном обращении.
- Благодаря высокому уровню вывода воздуха в процессе плавления, электрическая сталь достигает высокого уровня чистоты и содержит низкий уровень CO<sub>2</sub>.

## Легкие усилия при открытии и закрытии

- Соединение клещей практически не имеет люфта как при открытии, так и при закрытии при выполнении любых операций.

## Ювелирное качество реза

- Точное совпадение режущих краев при закрытии губок.
- Удобное передаточное число для легких усилий при резке.
- Индукционная закалка режущих краев (приблизительно 64HRC) для возможности резать все провода, включая струны.

## Специальная поверхность для захвата

- Функциональная клиновидная захватывающая поверхность пригодна для захвата всех обычных изделий.

Эргономичный дизайн рукояток выполнен в современном двухцветном стиле. Материал рукояток из высококачественного пластика с приятным ощущением при работе. Оптимальный захват благодаря нескользящей и неприлипающей поверхности ручек, как при влажных, так и при сухих условиях работы. Очень приятные для рук, изолированы при экстремальных температурах, при скачках напряжения, вибрациях. Стойкие против сладкой, соленой воды, химии и ультра фиолетовой радиации.

### 1000В Усиленные бокорезы

Соответствуют стандарту DIN ISO 5749 A. Сделаны из электрической стали, накладное соединение, индукционно закаленные точные режущие края (прибл. 64 HRC), для всех проводов, включая струны.

145 мм (5,5")	10 0524*
160 мм (6")	10 0526
200 мм (8")	10 0528

### 1000В Бокорезы

Соответствуют стандарту DIN ISO 5749 B. Сделаны из электрической стали, накладное соединение с выборками, индукционно закаленные точные режущие края (прибл. 64 HRC), для всех проводов, включая струны.

130 мм (5")	10 0570*
145 мм (5,5")	10 0572
160 мм (6")	10 0574
180 мм (7")	10 0577

### 1000В Бокорезы с возможностью снятия изоляции

Накладное соединение с выборками, сделаны из электрической стали, индукционно закаленные точные режущие края (прибл. 64 HRC) для проводов высокой, средней и мягкой твердости, с двумя местами для снятия изоляции у одножильных и многожильных проводов сечением 1,5 и 2,5 мм<sup>2</sup>.

160 мм (6")	10 0652
-------------	---------

### Бокорезы с возможностью пломбирования

Накладное соединение с выборками, сделаны из электрической стали, индукционно закаленные точные режущие края (прибл. 64 HRC) для всех проводов, включая струны, а также подходят для пломб диаметром 8мм.

160 мм (6")	10 0030
-------------	---------

### 1000В Плоскогубцы

Соответствуют стандарту DIN ISO 5746. Сделаны из специальной инструментальной стали, накладное соединение с выборками, индукционно закаленные точные режущие края (прибл. 64 HRC), для всех проводов, включая струны. Слегка клиновидная форма губок, зазубренная поверхность захвата и зазубренное углубление.

160 мм (6")	10 0334
185 мм (7")	10 0336
200 мм (8")	10 0338

### 1000В Клеши для снятия изоляции

Накладное соединение с выборками, сделаны из электрической стали, с регулируемым винтом для установки требуемого диаметра провода или жилы, для одножильных и многожильных проводов до 5мм в диаметре или сечением 0,75-6 мм<sup>2</sup>, с внутренней раскрывающей пружиной.

160 мм (6")	10 0686
-------------	---------

### 1000В Телефонные клещи с прямыми губками

Соответствуют стандарту DIN ISO 5745. Накладное соединение с выборками, индукционно закаленные точные режущие края (прибл. 64 HRC). Клеши с длинными губками, прямыми внутри и закругленными снаружи. Захватывающая поверхность губок и углубление зазубренные, имеют режущую часть, пригодную как для твердых, так и мягких проводов.

145 мм (5,5")	10 0212*
160 мм (6")	10 0214
200 мм (8")	10 0216

### 1000В Телефонные клещи с изогнутыми губками

Соответствуют стандарту DIN ISO 5745. Накладное соединение с выборками, губки изогнуты под углом 450, индукционно закаленные точные режущие края (прибл. 64 HRC). Клеши с длинными губками, прямыми внутри и закругленными снаружи. Захватывающая поверхность губок и углубление зазубренные, имеют режущую часть, пригодную как для твердых, так и мягких проводов.

160 мм (6")	10 0236
200 мм (8")	10 0238

### 1000В Плоские длинногубцы

Соответствуют стандарту DIN ISO 5745. Накладное соединение с выборками, губки длинные и плоские, длина губок 50мм. Захватывающая поверхность губок имеет зазубренность.

160 мм (6")	10 0024
-------------	---------

### 1000В Круглые длинногубцы

Соответствуют стандарту DIN ISO 5745. Накладное соединение с выборками, губки длинные и круглые, длина губок 50мм. Захватывающая поверхность губок имеет тонкую зазубренность.

160 мм (6")	10 0062
-------------	---------

### Инженерные клещи

Точное шарнирное соединение для нулевого люфта и очень долгого срока службы, длина губок 75мм, захватывающая поверхность губок имеет тонкую зазубренность под углом.

### Прямые клещи с прямыми внутри и закругленными снаружи губками.

190мм (7.5")	10 0082*
--------------	----------

### Изогнутые клещи с прямыми внутри и закругленными снаружи губками.

190мм (7.5")	10 0086*
--------------	----------

### Прямые клещи с прямыми и широкими губками.

190мм (7.5")	10 0090*
--------------	----------

### Изогнутые клещи с прямыми и широкими губками.

190мм (7.5")	10 0094*
--------------	----------

### Сантехнические клещи

Соответствуют стандарту DIN ISO 8976. Сделаны из хромванадиевой стали, точное шарнирное соединение, самозажимные, с зазубренной захватывающей поверхностью.

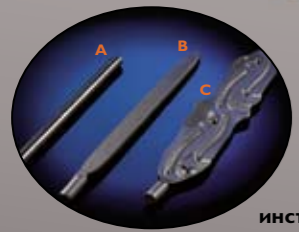
### С непокрытыми ручками

250мм (10")	10 1222*
-------------	----------

### С покрытыми ручками

250мм (10")	10 1224*
-------------	----------

\* Эти артикулы не прошли проверку по стандарту VDE и не имеют 1000 В изоляцию



От инструментальной стали



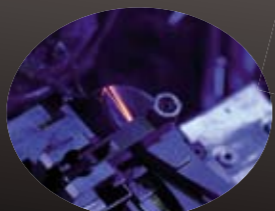
К точным соединениям



и заготовкам клещей



Заготовка клещей обрабатывается в нескольких шлифовальных зонах с использованием роботов.



Специальный нагрев режущей части клещей обеспечивает ее закалку до той твердости, которая необходима при определенном применении.



Оптимальное соединение заготовки клещей с материалом покрытия достигается благодаря специальному сборочному устройству, которое работает совместно с клещим устройством.

Использование роботов позволяет в плановом режиме проверять клещи в водяной ванне на изоляцию под напряжением 10000 В



Рукоятки сделаны из двухцветного пластика с многослойной защитой. В случае повреждения внешнего изоляционного слоя рукояток, оранжевый пластиковый слой внизу становится видимым и таким образом дает знать, что уже 100% гарантии на изоляцию нет.

### 1000В Усиленные бокорезы

Соответствуют стандарту DIN ISO 5749 A. Сделаны из электрической стали, накладное соединение, индукционно закаленные точные режущие края (прибл. 64 HRC), для всех проводов, включая струны.

160 мм (6")	10 8789
200 мм (8")	10 8784



### 1000В Бокорезы

Соответствуют стандарту DIN ISO 5749 B. Сделаны из электрической стали, накладное соединение с выборками, индукционно закаленные точные режущие края (прибл. 64 HRC), для всех проводов, включая струны.

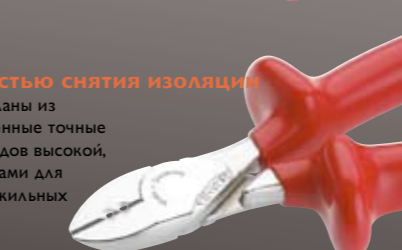
145 мм (5,5")	10 8785
160 мм (6")	10 8786
180 мм (7")	10 8787
250 мм (10")	10 8788



### 1000В Бокорезы с возможностью снятия изоляции

Накладное соединение с выборками, сделаны из электрической стали, индукционно закаленные точные режущие края (прибл. 64 HRC) для проводов высокой, средней и мягкой твердости, с двумя местами для снятия изоляции у одножильных и многожильных проводов сечением 1,5 и 2,5 мм<sup>2</sup>.

200 мм (8")	10 8795
-------------	---------



### 1000В Плоскогубцы

Соответствуют стандарту DIN ISO 5746. Сделаны из специальной инструментальной стали, накладное соединение с выборками, индукционно закаленные точные режущие края (прибл. 64 HRC), для всех проводов, включая струны. Слегка клиновидная форма губок, зазубренная поверхность захвата и зазубренное углубление.

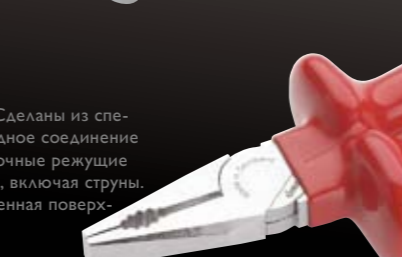
160 мм (6")	10 8781
185 мм (7")	10 8782
200 мм (8")	10 8783



### 1000В Клещи для снятия изоляции

Накладное соединение с выборками, сделаны из электрической стали, с регулируемым винтом для установки требуемого диаметра провода или жилы, для одножильных и многожильных проводов до 5 мм в диаметре или сечением 0,75-6 мм<sup>2</sup>, с внутренней раскрывающей пружиной.

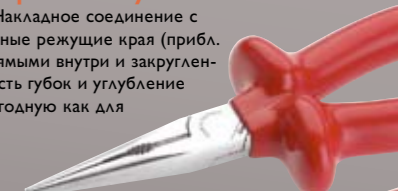
160 мм (6")	10 8790
-------------	---------



### 1000В Телефонные клещи с прямыми губками

Соответствуют стандарту DIN ISO 5745. Накладное соединение с выборками, индукционно закаленные точные режущие края (прибл. 64 HRC). Клещи с длинными губками, прямыми внутри и закругленными снаружи. Захватывающая поверхность губок и углубление зазубренные, имеют режущую часть, пригодную как для твердых, так и мягких проводов.

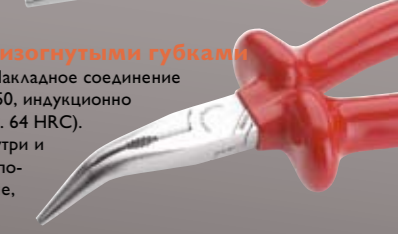
160 мм (6")	10 8779
200 мм (8")	10 8778



### 1000В Телефонные клещи с изогнутыми губками

Соответствуют стандарту DIN ISO 5745. Накладное соединение с выборками, губки изогнуты под углом 450, индукционно закаленные точные режущие края (прибл. 64 HRC). Клещи с длинными губками, прямыми внутри и закругленными снаружи. Захватывающая поверхность губок и углубление зазубренные, имеют режущую часть, пригодную как для твердых, так и мягких проводов.

160 мм (6")	10 8777
200 мм (8")	10 8780



### 1000В Плоские длинногубцы

Соответствуют стандарту DIN ISO 5745. Накладное соединение с выборками, губки длинные и плоские, длина губок 50мм. Захватывающая поверхность губок имеет зазубренность.

160 мм (6")	10 8771
-------------	---------



### 1000В Круглые длинногубцы

Соответствуют стандарту DIN ISO 5745. Накладное соединение с выборками, губки длинные и круглые, длина губок 50мм. Захватывающая поверхность губок имеет тонкую зазубренность.

160 мм (6")	10 8773
-------------	---------



### Сантехнические клещи

Соответствуют стандарту DIN ISO 8976. Сделаны из хромванадиевой стали, точное шарнирное соединение, самозажимные, с зазубренной захватывающей поверхностью.

250мм (10")	10 8724
-------------	---------



# Diamant PLUS



## Набор клещей, 3 шт.

С эргономичными двухкомпонентными ручками в современном дизайне

### В набор входят:

Сантехнические клещи, 250 мм (10")	10 1224
Телефонные клещи с изогнутыми губками, 200 мм (8")	10 0238
Бокорезы, 160 мм (6")	10 0574



## Набор клещей, 3шт

Артикул № 10 4022

## 1000V набор клещей, 4шт

С эргономичными двухкомпонентными ручками в современном дизайне

### В набор входят:

Усиленные бокорезы, 200 мм (8")	10 0528
Плоскогубцы, 185 мм (7")	10 0336
Телефонные клещи с прямыми губками, 200 мм (8")	10 0216
Клещи для снятия изоляции, 160 мм (6")	10 0686



## Набор клещей, 4шт

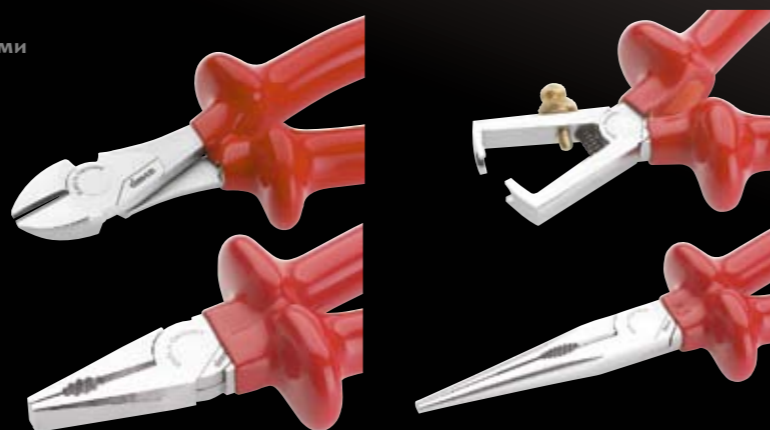
Артикул № 10 4020

## 1000V набор клещей, 4шт

С двухцветными многослойными пластиковыми безопасными ручками

### В набор входят:

Усиленные бокорезы, 200мм (8")	10 8784
Плоскогубцы, 185мм (7")	10 8782
Телефонные клещи с прямыми губками, 200мм (8")	10 8778
Клещи для снятия изоляции, 160мм (6")	10 8790



## Набор клещей, 4шт

Артикул № 10 8002

# Diamant Drei-Ye

...Движение качества вперед





## Трехсторонняя форма рукоятки

Плавная трехсторонняя форма рукоятки отверток позволяет спокойно делать 120 градусный поворот рукой.

Дугообразный продольный контур оптимизирует нажим на отвертку и позволяет руке плотно прилегать к рукоятке. Дальнейшее развитие и оптимизация рукоятки позволило уменьшить осевые усилия при работе благодаря увеличению крутящего момента на кончике жала отвертки.

## Трехкомпонентный состав рукоятки

Новая эргономичная рукоятка в процессе производства проходит через три стадии заливки. Новая инновационная технология придает отвертке не только свежий современный вид, но и благодаря использованию разных материалов также минимизирует усталость в процессе работы.

- Первый компонент (черный) представляет собой высокопрочный материал, создающий идеальную связку с закаленным стержнем отвертки. К тому же, этот компонент предохраняет отвертку от поломки при падении с достаточной высоты.
- Второй компонент (красный) предназначен для связки внутреннего и внешнего компонентов. Также этот компонент стойкий к воздействиям абразивных материалов.
- Третий материал является мягким компонентом и предотвращает скольжение рукоятки отвертки в руке даже при работе жирными руками. Этот мягкий компонент имеет значительный коэффициент трения, что позволяет создавать высокий крутящий момент.



Нельзя не упомянуть, что все эти три компонента стойки к воздействию горюче-смазочных материалов и различных растворителей. Также пластик, используемый для рукояток отверток, имеет ультрафиолетовую защиту и прекрасно подходит для работы при сверхнизких температурах (до - 40С).

## Трехкомпонентный состав рукоятки

Все стержни отверток сделаны в соответствии с действующими стандартами DIN ISO и VDE. Для производства стержней используется специальная высоколегированная сталь с показателем твердости до 54 HRC. Кончики (жала) отверток обработаны на станке таким образом, что дается гарантия на максимальную точность соединения с винтами даже после долгой эксплуатации. Иначе говоря, обеспечивается экстремально низкий износ при долгом сроке эксплуатации. Точность соединения и дополнительная отделка чернением уменьшают шанс проскальзывания отвертки при закручивании винтов. Вся рукоятка отвертки и ступенчатая изоляция на стержне дают защиту от напряжений до 1500В (с постоянным током) и 1000В (с переменным током).



Каждая и все отвертки соответствуют требованиям IEC 60900:2004 и по-отдельности протестированы напряжением 10000 В.

Drive



Для удобства идентификации в верхней части рукоятки находится символ с обозначением типа отвертки

### Отвертки VDE для электриков Согласно стандарту DIN ISO 2380

Размеры стержня (мм)	Рукоятки СИМКО		СИМКО артикул
	ширина	толщина	
2,5	0,4	75	105 11 7701
3,0	0,5	100	105 11 7702
3,5	0,6	100	105 11 7703
4,0	0,8	100	105 11 7704
5,5	1,0	125	115 11 7705
6,5	1,2	150	115 11 7706
8,0	1,2	175	125 11 7708
10,0	1,6	200	125 11 7710

### Крестовые VDE отвертки Philips Согласно стандарту DIN ISO 8764

Размеры стержня (мм)	Рукоятки СИМКО		СИМКО артикул
	ширина	длина	
PH 0	60	105	11 7730
PH 1	80	105	11 7731
PH 2	100	115	11 7732
PH 3	150	125	11 7733

### Крестовые VDE отвертки Pozidriv Согласно стандарту DIN ISO 8764

Размеры стержня (мм)	Рукоятки СИМКО		СИМКО артикул
	ширина	длина	
PZ 0	60	105	11 7740
PZ 1	80	105	11 7741
PZ 2	100	115	11 7742
PZ 3	150	125	11 7743

### Специальные VDE отвертки с комбинированным профилем

Размеры стержня (мм)	Рукоятки СИМКО		СИМКО артикул
	ширина	длина	
PZ 1	80	105	11 7751
PZ 2	100	115	11 7752
Set PZ 1 and PZ 2			11 7750

### Шестигранные VDE отвертки

Размеры стержня (мм)	Рукоятки СИМКО		СИМКО артикул
	ширина	длина	
SW 3	75	105	11 7823
SW 4	75	105	11 7824
SW 5	75	105	11 7825
SW 6	100	115	11 7826
SW 8	100	115	11 7828

### VDE отвертки TORX

Размеры стержня (мм)	Рукоятки СИМКО		СИМКО артикул
	ширина	длина	
T 8	60	105	11 7908
T 9	60	105	11 7909
T 10	60	105	11 7910
T 15	75	105	11 7915
T 20	100	105	11 7920
T 25	100	105	11 7925
T 30	100	115	11 7930

### VDE отвертки с торцевыми головками Согласно стандарту DIN 3125

Размеры стержня (мм)	Рукоятки СИМКО		СИМКО артикул
	ширина	длина	
SW 5,5	125	115	11 7805
SW 6	125	115	11 7806
SW 7	125	115	11 7807
SW 8	125	115	11 7808
SW 9	125	115	11 7809
SW 10	125	125	11 7810
SW 11	125	125	11 7811
SW 13	125	125	11 7813

**Набор VDE отверток для электриков (7 предметов)**

Размеры стержня (мм)	Рукоятки СИМКО		Ширина	Толщина	Длина	Артикул
	Ширина	Длина				
2,5	0,4	75	105	11	7701	
3,0	0,5	100	105	11	7702	
4,0	0,8	100	105	11	7704	
5,5	1,0	125	115	11	7705	
PH 1		80	105	11	7731	
PH 2		100	115	11	7732	
VDE отвертка-тестер				11	1280	

**Набор VDE TORX-отверток (5 предметов)**

Размеры стержня (мм)	Рукоятки СИМКО		Ширина	Толщина	Длина	Артикул
	Ширина	Длина				
T 8		60	105	11	7908	
T 10		60	105	11	7910	
T 15		75	105	11	7915	
T 20		100	105	11	7920	
T 25		100	105	11	7925	

**Набор VDE шестигранных отверток (5 предметов)**

Размеры стержня (мм)	Рукоятки СИМКО		Ширина	Толщина	Длина	Артикул
	Ширина	Длина				
SW 3		75	105	11	7823	
SW 4		75	105	11	7824	
SW 5		75	105	11	7825	
SW 6		100	115	11	7826	
SW 8		100	115	11	7828	

**Набор VDE отверток с торцевыми головками (5 предметов)**

Размеры стержня (мм)	Рукоятки СИМКО		Ширина	Толщина	Длина	Артикул
	Ширина	Длина				
SW 5,5		125	115	11	7805	
SW 7		125	115	11	7807	
SW 8		125	115	11	7808	
SW 10		125	115	11	7810	
SW 13		125	125	11	7813	

**Набор ELECTRO-MEGA-DRIVE с VDE отвертками (13 предметов)**

Размеры стержня (мм)	Рукоятки СИМКО		Ширина	Толщина	Длина	Артикул
	Ширина	Длина				
2,5	0,4	75	105	11	7701	
3,0	0,5	100	105	11	7702	
4,0	0,8	100	105	11	7704	
5,5	1,0	125	115	11	7705	
PH 1		80	105	11	7731	
PH 2		100	115	11	7732	
PZ 1		80	105	11	7741	
PZ 2		100	115	11	7742	
T 10		60	105	11	7910	
T 15		75	105	11	7915	
T 20		100	105	11	7920	
T 25		100	105	11	7925	
VDE отвертка-тестер				11	1280	

**Набор VDE отверток для электриков (7 предметов)**

Размеры стержня (мм)	Рукоятки СИМКО		Ширина	Толщина	Длина	Артикул
	Ширина	Длина				
2,5	0,4	75	105	11	7701	
3,0	0,5	100	105	11	7702	
4,0	0,8	100	105	11	7704	
5,5	1,0	125	115	11	7705	
PZ 1		80	105	11	7741	
PZ 2		100	115	11	7742	
VDE отвертка-тестер				11	1280	

**Набор VDE шлицевых отверток для электриков (5 предметов)**

Размеры стержня (мм)	Рукоятки СИМКО		Ширина	Толщина	Длина	Артикул
	Ширина	Длина				
2,5	0,4	75	105	11	7701	
3,5	0,6	100	105	11	7703	
4,0	0,8	100	105	11	7704	
5,5	1,0	125	115	11	7705	
6,5	1,2	150	115	11	7706	

**Набор VDE крестовых отверток для электриков (6 предметов)**

Размеры стержня (мм)	Рукоятки СИМКО		Ширина	Толщина	Длина	Артикул
	Ширина	Длина				
PH 1		80	105	11	7731	
PH 2		100	115	11	7732	
PH 3		150	125	11	7733	
PZ 1		80	105	11	7741	
PZ 2		100	115	11	7742	
PZ 3		150	125	11	7743	

**Шлицевые отвертки для мастерской Согласно стандарту DIN ISO 2380**

Размеры стержня (мм)	Рукоятки СИМКО		Ширина	Толщина	Длина	Артикул
	Ширина	Длина				
3,5	0,6	75	105	11	7103	
4,0	0,8	100	105	11	7104	
5,5	1,0	125	115	11	7105	
6,5	1,2	150	115	11	7106	
8,0	1,2	150	125	11	7107	
8,0	1,6	175	125	11	7108	
10,0	1,6	200	125	11	7110	

**TORX отвертки с отверстием для стойкости к повреждению**

Размеры стержня (мм)	Рукоятки СИМКО		Ширина	Толщина	Длина	Артикул
	Ширина	Длина				
T 6		60	105	11	7306	
T 7		60	105	11	7307	
T 8		60	105	11	7308	
T 9		60	105	11	7309	
T 10		80	105	11	7310	
T 15		80	105	11	7315	
T 20		100	105	11	7320	
T 25		100	105	11	7325	
T 30		115	115	11	7330	
T 40		115	125	11	7340	

**Шлицевые отвертки для электриков**

Размеры стержня (мм)	Рукоятки СИМКО		Ширина	Толщина	Длина	Артикул
	Ширина	Длина				
2,5	0,4	75	105	11	7121	
3,0	0,5	100	105	11	7122	
3,5	0,6	100	105	11	7123	
4,0	0,8	100	105	11	7124	
5,5	1,0	125	115	11	7125	
5,5	1,0	200	115	11	7126	

**Шестигранные отвертки с шаровыми головками**

Размеры стержня (мм)	Рукоятки СИМКО		Ширина	Толщина	Длина	Артикул
	Ширина	Длина				
SW 3		100	105	11	7223	
SW 4		100	105	11	7224	
SW 5		100	115	11	7225	
SW 6		125	125	11	7226	
SW 8		150	125	11	7228	

**Крестовые отвертки Phillips**

Размеры стержня (мм)	Рукоятки СИМКО		Ширина	Толщина	Длина	Артикул
	Ширина	Длина				
PH 0		60	105	11	7130	
PH 1		80	105	11	7131	
PH 2		100	115	11	7132	
PH 3		150	125	11	7133	

**Крестовые отвертки Pozidriv**

Размеры стержня (мм)	Рукоятки СИМКО		Ширина	Толщина	Длина	Артикул
	Ширина	Длина				
PZ 0		60	105	11	7140	
PZ 1		80	105	11	7141	
PZ 2		100	115	11	7142	
PZ 3		150	125	11	7143	

**Отвертки с торцевыми головками Согласно стандарту DIN 3125**

Размеры стержня (мм)	Рукоятки СИМКО		Ширина	Толщина	Длина	Артикул
	Ширина	Длина				
SW 5		125	105	11	7204	
SW 5,5		125	105	11	7205	
SW 6		125	115	11	7206	
SW 7		125	115	11	7207	
SW 8		125	115	11	7208	
SW 9		125	115	11	7209	
SW 10		125	115	11	7210	
SW 11		125	125	11	7211	
SW 13		125	125	11	7213	
SW 14		125	125	11	7214	
SW 17		125	125	11	7217	



Восхитительное качество  
прессования и отличный  
эргономичный дизайн

### Набор отверток, 6 предметов

Размеры стержня (мм)			Рукоятки СИМКО	
ширина	толщина	длина	(мм)	артикул
2,5	0,4	75	105	11 7121
4,0	0,8	100	105	11 7124
5,5	1,0	125	115	11 7105
6,5	1,2	150	115	11 7106
PH 1		80	105	11 7131
PH 2		100	115	11 7132

CIMCO артикул № 11 7100

### Набор TORX-отверток с отверстием, 5 предметов

Размеры стержня (мм)		Рукоятки СИМКО	
ширина	длина	(мм)	артикул
T 8	60	105	11 7308
T 10	80	105	11 7310
T 15	80	105	11 7315
T 20	100	105	11 7320
T 25	100	105	11 7325

CIMCO артикул № 11 7300

### Набор шлицевых отверток, 6 предметов

Размеры стержня (мм)			Рукоятки СИМКО	
ширина	толщина	длина	(мм)	артикул
2,5	0,4	75	105	11 7121
3,5	0,6	100	105	11 7123
4,0	0,8	100	105	11 7124
5,5	1,0	125	115	11 7105
6,5	1,2	150	115	11 7106
8,0	1,2	150	125	11 7107

CIMCO артикул № 11 7101

### Набор отверток с торцевыми головками, 5 предметов

Размеры стержня (мм)		Рукоятки СИМКО	
ширина	длина	(мм)	артикул
SW 5,5	125	105	11 7205
SW 7	125	115	11 7207
SW 8	125	115	11 7208
SW 10	125	115	11 7210
SW 13	125	125	11 7213

CIMCO артикул № 11 7200

### Набор крестовых отверток, 6 предметов

Размеры стержня (мм)		Рукоятки СИМКО	
ширина	длина	(мм)	артикул
PH 1	80	105	11 7131
PH 2	100	115	11 7132
PH 3	150	125	11 7133
PZ 1	80	105	11 7141
PZ 2	100	115	11 7142
PZ 3	150	125	11 7143

CIMCO артикул № 11 7145

### Набор шестигранных отверток с шаровыми головками, 5 предметов

Размеры стержня (мм)		Рукоятки СИМКО	
ширина	длина	(мм)	артикул
SW 3	100	105	11 7223
SW 4	100	105	11 7224
SW 5	100	115	11 7225
SW 6	125	125	11 7226
SW 8	150	125	11 7228

CIMCO артикул № 11 7220

По истечении многих лет мы достигли  
больших высот в производстве высокока-  
чественного ручного инструмента серии  
DIAMANT; и теперь эти технологии мы  
применили для производства ручного об-  
жимного инструмента.

Этот инструмент становится высокоэф-  
фективным в Ваших руках, давая особен-  
но хороший результат при минимальных  
усилиях при нажатии.



Новый ручной обжимной  
инструмент, соответ-  
ствующий обновленной  
философии инструмента  
с вывеской «Сделано в  
Германии»

Непревзойденное качество прессовых головок, произведенных индивидуально из особо прочных материалов. Исключена возможность погрешностей в работе.

## Обжимной инструмент

### Для металлических колец.

Вставки трапециевидной формы для сечений  
**10 – 50 мм<sup>2</sup>**

СИМКО артикул 10 4200

### Для металлических колец.

Вставки трапециевидной формы для сечений  
**50 – 95 мм<sup>2</sup>**

СИМКО артикул 10 4202

### Для изолированных кабельных наконечников

Вставки шиповидной формы для сечений  
**0,1 – 16 мм<sup>2</sup>**

СИМКО артикул 10 4204

### Для изолированных кабельных наконечников

Вставки овальной формы для сечений  
**0,5 – 6 мм<sup>2</sup>**

СИМКО артикул 10 4206

### Для изолированных плоских кабельных наконечников

Вставки округлой формы для сечений  
**0,25 – 6 мм<sup>2</sup>**

СИМКО артикул 10 4208

### Для изолированных кабельных наконечников

Вставки овальной формы для сечений  
**6 – 16 мм<sup>2</sup>**

СИМКО артикул 10 4206

## Автоматический обжимной инструмент

### Для металлических колец.

С фронтальным зажимом трапециевидной формы для сечений

**0,14 – 6 мм<sup>2</sup>**

СИМКО артикул 10 4190

### Для металлических колец.

С фронтальным зажимом трапециевидной формы для сечений

**6 – 16 мм<sup>2</sup>**

СИМКО артикул 10 4192

### Для металлических колец

С боковым зажимом квадратной формы для сечений

**0,08 – 10 мм<sup>2</sup>**

СИМКО артикул 10 4194

### Для металлических колец

С боковым зажимом квадратной формы для сечений

**2,5 – 16 мм<sup>2</sup>**

СИМКО артикул 10 4196

### Устройство для снятия изоляции и резки

Для обжимных клещей № 10 4204, 10 4206, 10 4208

для сечений **0,5 – 6 мм<sup>2</sup>**

СИМКО артикул 10 4212

Этот линейный обжимной инструмент отвечает самым высоким требованиям по качеству и функциональности.

- Линейный рабочий путь
- Взаимозаменяемые обжимные части
- Зажим с разжимающим механизмом
- Минимальная погрешность при двойном управлении
- Втягивающийся позиционер для оптимального контакта при обжатии
- Благодаря специальной геометрии конструкции обеспечивается точность обжима
- Эргономичная рукоятка
- Минимальные усилия при работе благодаря оптимальной передаче энергии

СИМКО артикул 10 4220

## Обжимные матрицы

### Для изолированных кабельных наконечников

Обжим овальной формы

**0,5 – 6 мм<sup>2</sup>**

СИМКО артикул 10 4222

### Для втулочных наконечников

Обжим трапециевидной формы

**0,14 – 10 мм<sup>2</sup>**

СИМКО артикул 10 4224

### Для изолированных контактных зажимов

Обжим закатыванием

**0,5 – 6 мм<sup>2</sup>**

СИМКО артикул 10 4226

### Для изолированных контактных зажимов

Обжим закатыванием В-зажимом

**0,5 – 6 мм<sup>2</sup>**

СИМКО артикул 10 4228

### Для соединений солнечных кабелей

Обжим типа MC3

**2,5 – 6 мм<sup>2</sup>**

СИМКО артикул 10 4230

### Для соединений солнечных кабелей

Обжим типа MC4

**2,5 – 6 мм<sup>2</sup>**

СИМКО артикул 10 4232

### Для соединений солнечных кабелей

Обжим типа MC4

**1,5 – 4 мм<sup>2</sup>**

СИМКО артикул 10 4234





# Diamond Пневматический обжимной инструмент

Малый вес и эргономичный дизайн делают этот инструмент чрезвычайно простым в использовании на протяжении больших периодов времени.

Пневматический обжимной инструмент предназначен для проведения обжимов изолированных соединений в шкафах управления. Обжим производится точно и единообразно. Встроенное блокировочное устройство гарантированно обеспечивает полное закрытие. Поворачивающаяся на 360 градусов обжимная голова может быть установлена на желаемый угол и позволяет оптимальное управление при работе. Благодаря дополнительному ножному выключателю устройство может использоваться стационарно.

## Технические данные

Рабочее давление: 6-8 бар  
Расход воздуха при давлении 6 бар: 0,75 л за цикл  
Продолжительность одного цикла: max 1 секунда  
Вес: 1,5 кг

СИМКО артикул 10 4250



## Обжимные головы

### Для изолированных кабельных наконечников

Овальный обжим  
**0,5 - 6 мм<sup>2</sup>**  
СИМКО артикул 10 4260



### Для неизолированных кабельных наконечников

Обжим вдавливанием  
**0,5 - 6 мм<sup>2</sup>**  
СИМКО артикул 10 4264



### Для неизолированных кон- тактных наконечников

Обжим закатыванием  
**0,5 - 6 мм<sup>2</sup>**  
СИМКО артикул 10 4262



### Для втулочных наконечников

Трапецевидный обжим  
**0,14 - 10 мм<sup>2</sup>**  
СИМКО артикул 10 4266



## Принадлежности

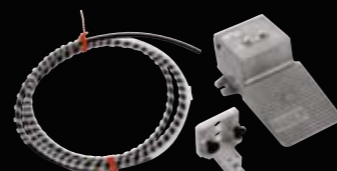
### Настольный крепеж

СИМКО артикул 10 4251



### Силовой привод с ножным выключателем

СИМКО артикул 10 4252



# Diamond Пневматический обжимной инструмент

Целью создания этого нового инструмента была максимальное удобство при работе сопровождаемое высокой безопасностью

Безопасный обжимной пресс для свободных соединений создан на основе успешных автоматических обжимных машинах. Благодаря появлению встроенного безопасного клапана этот пневматический настольный обжимной инструмент получил новый безопасный механизм (запатентован). Это позволяет производить обжим только тогда, когда расстояние между соприкасающимися поверхностями мене, чем 5.9 мм. Это делает необязательным создание защитных кожухов любого типа для оператора при работе. Благодаря наличию двойного ножного выключателя производительность увеличивается и процесс обжатия еще более упрощается.

## Процесс механического пневматического безопасного обжатия состоит из 3 стадий:

- 1 стадия: зажатие соединения
- 2 стадия: предварительный обжим (может выполняться продолжительное время)
- 3 стадия: эффективный обжим соединения

## Технические данные

Усилия при обжиме: начиная от 9 кН и увеличивая экспоненциально до 120 кН для последнего мм.  
Рабочее давление: макс. 6 бар/ 90 PSI  
Уровень шума: 62 dB(A)  
Размеры: 280x160x280 мм  
Вес: 26 кг

## Состав

- Блок электроники
- Сжимающее устройство
- Регулятор скорости обжатия
- Безопасный двойной ножной выключатель
- Соединительная трубка с 4 окрашенными частями
- Набор инструмента

СИМКО артикул 10 4254



## Принадлежности

### Резьбовой подающий механизм для обжимных матриц

СИМКО артикул 10 4256



## Обжимные матрицы

Соответствующие обжимные матрицы для безопасного обжимного пресса могут быть найдены в предыдущем описании, где идет речь о обжимных матрицах к прессу 10 4220.

# Обжимной и режущий инструмент

cimco

## Ручной механический обжимной инструмент со сменными вставками

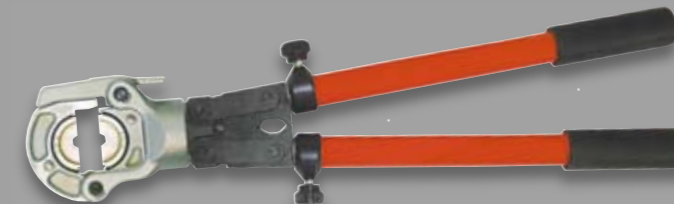


### Максимальный размер применения:

Шестигранными обжимными вставками для трубчатых кабельных наконечников	185 мм <sup>2</sup>
Шестигранными обжимными вставками согласно стандарту DIN 48083 Cu	185 мм <sup>2</sup>
Шестигранными обжимными вставками согласно стандарту DIN 48083 Al	185 мм <sup>2</sup>
Трапециевидными обжимными вставками для кольцевых наконечников	95 мм <sup>2</sup>
Режущими губками для медных и алюминиевых кабелей диаметром	16 мм

Сила обжима:	60 кН	Максимальный ход:	20 мм
Размеры:	562x157x45 мм	Вес приблизительно:	3,0 кг

СИМКО артикул № 10 1867



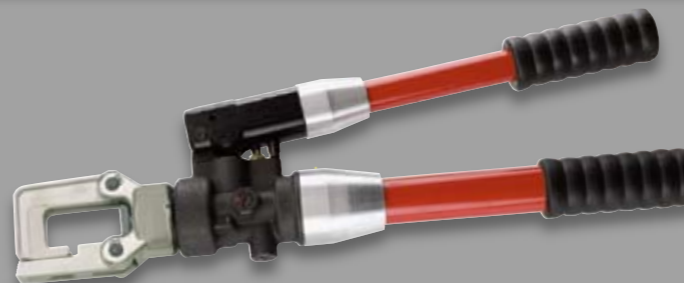
### Максимальный размер применения:

Шестигранными обжимными вставками для трубчатых кабельных наконечников	300 мм <sup>2</sup>
Шестигранными обжимными вставками согласно стандарту DIN 48083 Cu	240 мм <sup>2</sup>
Шестигранными обжимными вставками согласно стандарту DIN 48083 Al	240 мм <sup>2</sup>
Трапециевидными обжимными вставками для кольцевых наконечников	150 мм <sup>2</sup>

Сила обжима:	60 кН	Максимальный ход:	19 мм
Размеры:	562x157x45 мм	Вес приблизительно:	3,0 кг

СИМКО артикул № 10 1868

## Ручной гидравлический обжимной инструмент со сменными вставками

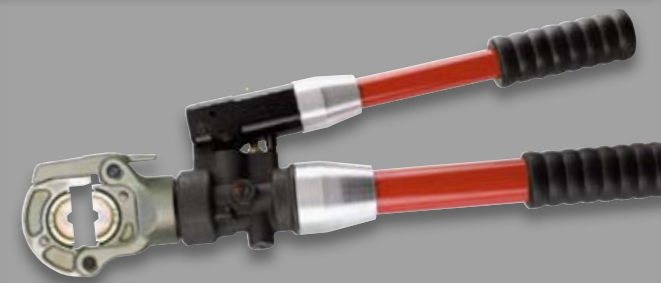


### Максимальный размер применения:

Шестигранными обжимными вставками для трубчатых кабельных наконечников	185 мм <sup>2</sup>
Шестигранными обжимными вставками согласно стандарту DIN 48083 Cu	185 мм <sup>2</sup>
Шестигранными обжимными вставками согласно стандарту DIN 48083 Al	185 мм <sup>2</sup>
Трапециевидными обжимными вставками для кольцевых наконечников	95 мм <sup>2</sup>
Режущими губками для медных и алюминиевых кабелей диаметром	16 мм

Сила обжима:	60 кН	Максимальный ход:	17 мм
Размеры:	489x173x58 мм	Вес приблизительно:	3,9 кг

СИМКО артикул № 10 5498

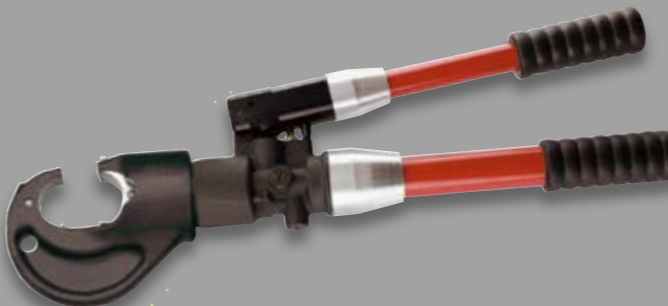


### Максимальный размер применения:

Шестигранными обжимными вставками для трубчатых кабельных наконечников	300 мм <sup>2</sup>
Шестигранными обжимными вставками согласно стандарту DIN 48083 Cu	240 мм <sup>2</sup>
Шестигранными обжимными вставками согласно стандарту DIN 48083 Al	240 мм <sup>2</sup>
Трапециевидными обжимными вставками для кольцевых наконечников	150 мм <sup>2</sup>

Сила обжима:	60 кН	Максимальный ход:	17 мм
Размеры:	496x183x58 мм	Вес приблизительно:	4,1 кг

СИМКО артикул № 10 5501

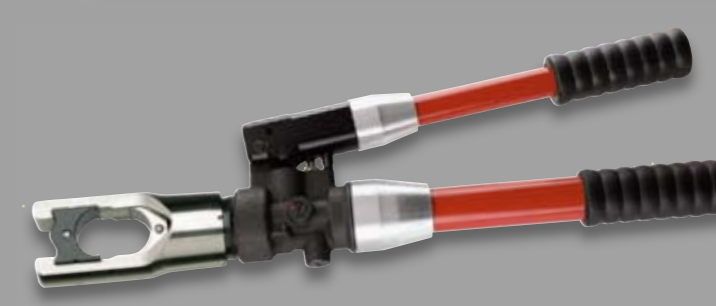


### Максимальный размер применения:

Шестигранными обжимными вставками для трубчатых кабельных наконечников	400 мм <sup>2</sup>
Шестигранными обжимными вставками согласно стандарту DIN 48083 Cu	300 мм <sup>2</sup>
Шестигранными обжимными вставками согласно стандарту DIN 48083 Al	300 мм <sup>2</sup>
Трапециевидными обжимными вставками для кольцевых наконечников	185 мм <sup>2</sup>

Сила обжима:	130 кН	Максимальный ход:	29 мм
Размеры:	555x224x78 мм	Вес приблизительно:	6,6 кг

СИМКО артикул № 10 5502



### Максимальный размер применения:

Шестигранными обжимными вставками для трубчатых кабельных наконечников	400 мм <sup>2</sup>
Шестигранными обжимными вставками согласно стандарту DIN 48083 Cu	300 мм <sup>2</sup>
Шестигранными обжимными вставками согласно стандарту DIN 48083 Al	300 мм <sup>2</sup>
Трапециевидными обжимными вставками для кольцевых наконечников	185 мм <sup>2</sup>

Сила обжима:	130 кН	Максимальный ход:	30 мм
Размеры:	566x174x70 мм	Вес приблизительно:	5,8 кг

СИМКО артикул № 10 5501

## Аккумуляторный гидравлический обжимной инструмент со сменными вставками

- Быстрый обжим благодаря двухклапанной гидравлике
- Автоматический контроль давления
- Быстрый останов
- Остановка мотора и автоматический возврат при завершении обжима
- Электронное управление и слежение за процессом обжима
- Ручной возврат (втягивание)
- Многофункциональная электроника в режиме ожидания с индикацией необходимости обслуживания и индикатором уровня зарядки аккумуляторов
- Возможность подсоединить инструмент через Мини USB кабель к обычному компьютеру для проведения контроля и обслуживания
- Есть возможность дополнительно запрограммировать инструмент для проведения сервисных работ



### Максимальный размер применения:

Шестигранными обжимными вставками для трубчатых кабельных наконечников	185 мм <sup>2</sup>
Шестигранными обжимными вставками согласно стандарту DIN 48083 Cu	185 мм <sup>2</sup>
Шестигранными обжимными вставками согласно стандарту DIN 48083 Al	185 мм <sup>2</sup>
Трапециевидными обжимными вставками для кольцевых наконечников	95 мм <sup>2</sup>
Режущими губками для медных и алюминиевых кабелей диаметром	16 мм

Сила обжима:	60 кН	Максимальный ход:	17 мм
Размеры:	440x390x95 мм	Вес приблизительно	3,7 кг

**СИМКО артикул № 10 5698**



### Максимальный размер применения:

Шестигранными обжимными вставками для трубчатых кабельных наконечников	400 мм <sup>2</sup>
Шестигранными обжимными вставками согласно стандарту DIN 48083 Cu	300 мм <sup>2</sup>
Шестигранными обжимными вставками согласно стандарту DIN 48083 Al	300 мм <sup>2</sup>
Трапециевидными обжимными вставками для кольцевых наконечников	185 мм <sup>2</sup>

Сила обжима:	130 кН	Максимальный ход:	29 мм
Размеры:	440x390x95 мм	Вес приблизительно	8,2 кг

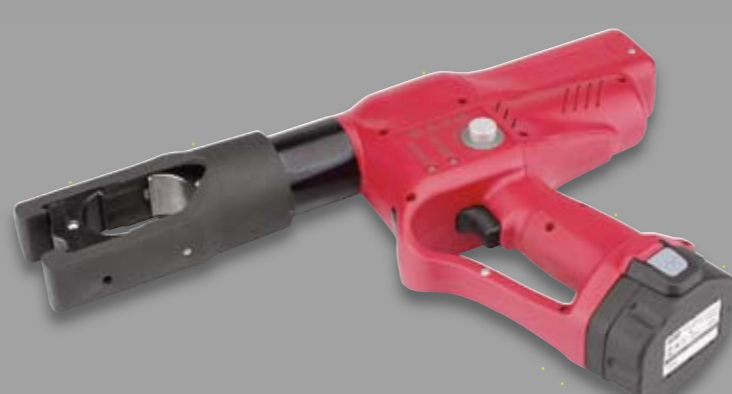
**СИМКО артикул № 10 5702**

### Максимальный размер применения:

Шестигранными обжимными вставками для трубчатых кабельных наконечников	300 мм <sup>2</sup>
Шестигранными обжимными вставками согласно стандарту DIN 48083 Cu	240 мм <sup>2</sup>
Шестигранными обжимными вставками согласно стандарту DIN 48083 Al	240 мм <sup>2</sup>
Трапециевидными обжимными вставками для кольцевых наконечников	150 мм <sup>2</sup>

Сила обжима:	60 кН	Максимальный ход:	17 мм
Размеры:	440x390x95 мм	Вес приблизительно	4,5 кг

**СИМКО артикул № 10 5701**



### Максимальный размер применения:

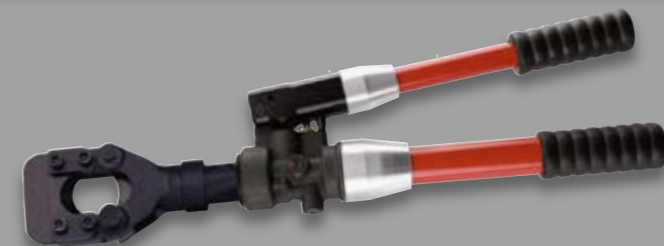
Шестигранными обжимными вставками для трубчатых кабельных наконечников	400 мм <sup>2</sup>
Шестигранными обжимными вставками согласно стандарту DIN 48083 Cu	300 мм <sup>2</sup>
Шестигранными обжимными вставками согласно стандарту DIN 48083 Al	300 мм <sup>2</sup>
Трапециевидными обжимными вставками для кольцевых наконечников	185 мм <sup>2</sup>

Сила обжима:	130 кН	Максимальный ход:	30 мм
Размеры:	440x390x95 мм	Вес приблизительно	7,4 кг

**СИМКО артикул № 10 5704**

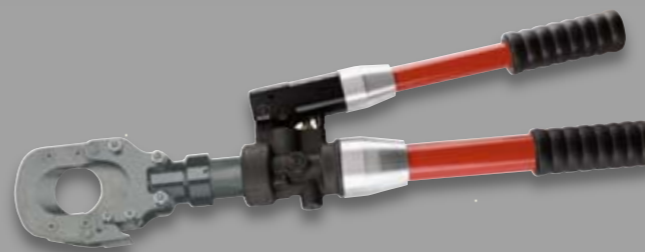
## Ручной гидравлический режущий инструмент

- Быстрый обжим благодаря двухклапанной гидравлике
- Режущая головка с режущими губками на защелках, лезвия поворачиваются на 270 градусов
- Возможно работать одной рукой в режиме быстрого обжима благодаря внутренней рукоятке
- Автоматический контроль давления



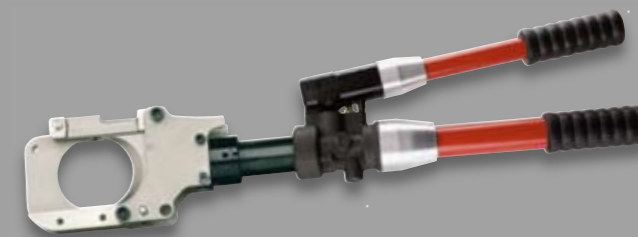
- Макс. диаметр кабеля: 45 мм
- Усилие при резке: 60 кН

**СИМКО артикул № 10 5506**



- Макс. диаметр кабеля: 50 мм
- Усилие при резке: 60 кН

**СИМКО артикул № 10 5508**

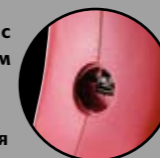


- Макс. диаметр кабеля: 85 мм
- Усилие при резке: 70 кН

**СИМКО артикул № 10 5510**

## Аккумуляторный гидравлический режущий инструмент

- Аккумуляторная гидравлика
- Быстрый обжим благодаря двухклапанной гидравлике
- Автоматический контроль давления
- Режущая головка с режущими губками на защелках, лезвия поворачиваются на 270 градусов
- Быстрый останов
- Электронное управление и слежение за процессом резки кабеля
- Ручной возврат (втягивание)
- Многофункциональная электроника в режиме ожидания с индикацией необходимости обслуживания и индикатором уровня зарядки аккумуляторов
- Возможность подсоединить инструмент через Мини USB кабель к обычному компьютеру для проведения контроля и обслуживания
- Есть возможность дополнительно запрограммировать инструмент для проведения сервисных работ



- Макс. диаметр кабеля: 45 мм
- Усилие при резке: 60 кН

**СИМКО артикул № 10 5706**



- Макс. диаметр кабеля: 50 мм
- Усилие при резке: 60 кН

**СИМКО артикул № 10 5708**



- Макс. диаметр кабеля: 85 мм
- Усилие при резке: 70 кН

**СИМКО артикул № 10 5710**

# ИЗМЕРЕНИЕ И РЕЗКА КАБЕЛЯ – ЛЕГКО И ПРОСТО!



## Миниатюрные алюминиевые роликовые направляющие (пара)

Нескользящее резиновое основание, для каждого размера катушки, алюминиевый корпус со сменными роликами.



<b>Максимальная нагрузка</b>	1000 kg / pair	200 kg / pair
<b>Диаметр катушки</b>	1200 mm	800 mm
<b>Вес</b>	7,0 kg	2,7 kg
<b>Размеры</b>	width 140 mm length 1000 mm	width 120 mm length 590 mm
<b>Симко артикул</b>	<b>142700</b>	<b>142702</b>

## Прибор для измерения длины кабеля

Измерительное устройство для быстрого и точного определения длины кабеля, широкий диапазон применения для всех типов кабеля и похожих наматываемых материалов диаметром 4-35мм. Зажимная скоба позволяет автоматически установить размер кабеля. Немецкий оригинальный счетчик с высокой измерительной точностью +/- 1% проверен институтом РТВ в г. Брауншвейг (по требованию CIMCO может осуществить калибровку по установленной цене). Диапазон измерения от 0 до 9999,9м. Нулевая позиция выставляется рычагом, рифленое измерительное колесико сделано из алюминия.



CIMCO артикул 14 2745

Ручка может быть откручена для мобильного использования на стройках, складах, мастерских и т.д. Стационарно используется со всеми подающими устройствами CIMCO-TROMMELFIX и монтажными приспособлениями CIMCO.

## Монтажное приспособление для прибора для измерения длины кабеля

Прибор для измерения длины кабеля прикреплен к подающим устройствам Trommelfix 200 и Trommelfix 700 с кабельными катушками CIMCO используя монтажное приспособление. Измерительный прибор может быть использован как стационарное устройство для намотки кабеля определенной длины на катушки. Различные варианты высот и длин, блокирующий ролик позволяет перевернуть устройство таким образом, чтобы можно было использовать его для индивидуальных условий работы.



CIMCO артикул 14 2748

## TROMMELFIX – надежное подающее устройство для кабельных катушек

Устройство имеет 3мм толщину стенок и предназначено для использования на складах, мастерских и стройках. Повышенная прочность позволяет добиться непревзойденной износостойкости. Предельно жесткая конструкция разматывающего устройства сделана из стального листа, покрытого порошковой краской. Оснащена ручками для переноски, 4 вертикальными настраиваемыми, нескользящими резиновыми ножками. Плоский наклонный выступ может опускаться или подниматься. Благодаря конструкции 2 несущих ролика могут очень просто перемещаться друг относительно друга на боковых стенках.



	<b>TROMMELFIX 200</b>	<b>TROMMELFIX 700</b>
<b>Максимальный вес</b>	200 kg	700 kg
<b>Ширина катушки с кабелем</b>	530 mm	730 mm
<b>Диаметр катушки</b>	700 mm	1000 mm Ø
<b>Размеры</b>	width 600 mm length 635 mm height 120 mm	width 750 mm length 780 mm height 160 mm
<b>Вес</b>	15,7 kg	26 kg
<b>СИМКО артикул</b>	<b>14 2750</b>	<b>14 2752</b>

## Разматывающее устройство для катушек с кабелем

Сделано из стальной трубки, покрытой порошковой краской. Предназначено для разматки и намотки кабельных колец с внутренним диаметром от 110мм и максимальным внешним диаметром 300мм. Оснащено нескользящим резиновым основанием, ручкой для переноски и рычагом для быстрого вращения катушки с кабелем. Размеры 580мм x 460мм x 400мм, вес 7,5 кг.



Можно разматывать или наматывать одновременно несколько катушек.



Простая установка ручного прибора для измерения длины кабеля.



CIMCO артикул 14 2740



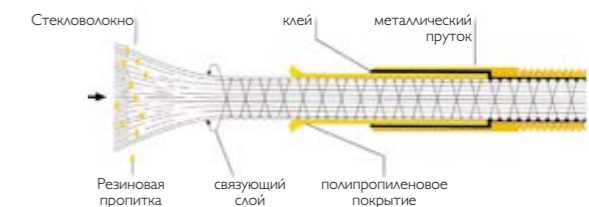
CIMCO артикул 14 2024

## KATI Blitzcompact 30м устройство для комфортной протяжки кабеля

Оснащено отделением для принадлежностей, диском Kati-grip, двумя гибкими направляющими головками 7 мм и 10 мм, 5 глазками для протяжки, 3 соединениями, ручкой для вращения кабеля 6-9 мм, специальным клеем (3 г).

## Polykat – стекловолоконный прут

Уникальная технология при производстве стержней Polykat способствовало достижению отличного качества и подвижности. Сочетание чрезвычайно высокой гибкости и прочности на срез делают этот стержень похожим на гибкий ствол. Это позволяет легко проходить кабелю через каналы и проходы с малыми радиусами поворота. Гладкое пластиковое внешнее покрытие, сделанное из полипропилена, легко скользит и уменьшает трение.



# Один для всех! POWER STRIP

**cimco**<sup>®</sup>  
W E R K Z E U G F A B R I K

Автоматические клещи для удаления изоляции POWER STRIP подходят множеству ходовых размеров кабелей предназначены:

## Для одножильных круглых проводов:

от 0,5 мм<sup>2</sup>...  
...до 10 мм<sup>2</sup>

## Для гибких плетеных проводов

от 0,5 мм<sup>2</sup>...  
...до 16 мм<sup>2</sup>

## Для круглых проводов с ПВХ изоляцией, например:

NYM-кабель 3x1,5 мм<sup>2</sup>

Кабели питания

Телефонный кабель

## Также для проблематичной изоляции такой, как силиконовая

внешняя оболочка

и кабельная изоляция

## Для коаксиальных кабелей, например для антенных проводов

внешней оболочки

диэлектрики

## Для плоского кабеля до 12 мм шириной, например

телефонный кабель

кабель для динамиков



Наличие окошка для проталкивания кабеля и оптимальная передача усилия позволяют снимать изоляцию на кабелях до 20 см.

Пятиступенчатая регулировка давления для оптимальной настройки для различных типов и диаметров кабелей

Специальная система настраивается автоматически в соответствии с диаметром провода таким образом, чтобы не повредить внутренние жилы.

Эргономичные рукоятки для уменьшения усталости при работе, вес всего лишь 200 гр

Быстросменный режущий нож.  
Запасной нож (1 пара)  
CIMCO-артикул 10 0772

Оптическая длина от 8 мм до 24 мм (соответственно от 5/16" до 1") для типичного снятия изоляции при серийных работах с кабельными наконечниками.

Со встроенным, легкодоступным ножом для резки гибких и одножильных медных проводов до 3мм диаметром.

**Представительство в России:**  
ООО «Ротенбергер-Еврооборудование»  
125438, г. Москва, 4-й Лихачевский пер. д. 13  
+7 (495) 788-7178, 500-7250  
www.ro-tools.ru info@ro-tools.ru